



## ASS001 *Cubic* Sorgente Sonora Omnidirezionale

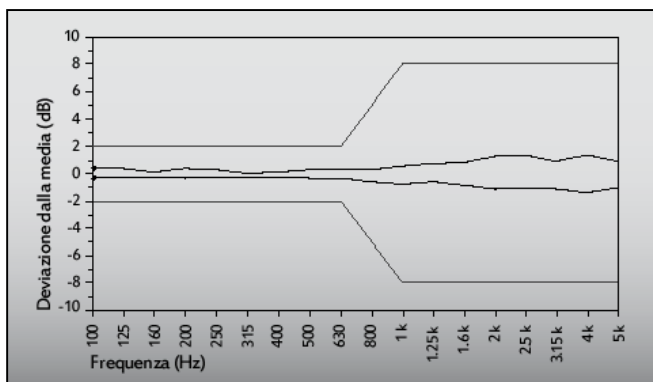
### Applicazioni:

- **Misura dei tempi di riverberazione**
- **Misura dell' isolamento acustico**

ASS001 è una sorgente sonora omnidirezionale estremamente compatta e leggera. Dotata di telecomando, alimentazione autonoma ed amplificatore di potenza entrocontenuto, si presta bene per l'utilizzo in cantiere, dove leggerezza e trasportabilità sono requisiti essenziali. I due componenti della sorgente, grazie alla loro maneggevolezza, sono trasportabili contemporaneamente da una sola persona, con estrema facilità, e richiedono soltanto 30 secondi per l'assemblaggio, prima di essere operativi. La sorgente è conforma alle specifiche della norma ISO 3382 e delle norme ISO 140 che definiscono le procedure per la verifica dei requisiti acustici passivi degli edifici

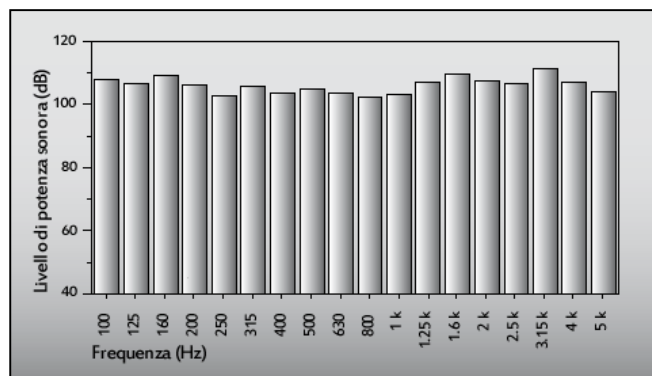
A destra è mostrato il particolare del pannello di controllo della sorgente, dal quale è possibile selezionare il livello di uscita e il tipo di generatore interno da impiegare (rumore bianco oppure rumore rosa). La sorgente è dotata anche di ingresso per segnali esterni, ed uscita generatore.





A sinistra è mostrato il diagramma di direttività nell'intervallo da 100 Hz a 5 kHz (ISO140)

Il grafico a destra è relativo alla risposta in frequenza del sistema nell'intervallo da 100 Hz a 5 kHz



### Caratteristiche principali\*

Potenza sonora.	119dB(lin)
	118dB(A)
Potenza assorbita	250 W
Autonomia a pieno regime	60 minuti
Peso sorgente sonora	13 Kg
Peso supporto c/batterie	7.9 Kg



Accon Italia S.r.l. è il Vostro partner per tutte le problematiche relative all'acustica, alle vibrazioni, e alla protezione dell'ambiente in generale; Accon può progettare per Voi reti di monitoraggio ambientale di qualsiasi dimensione e complessità.

\* Specifiche tecniche soggette a variazioni, senza preavviso